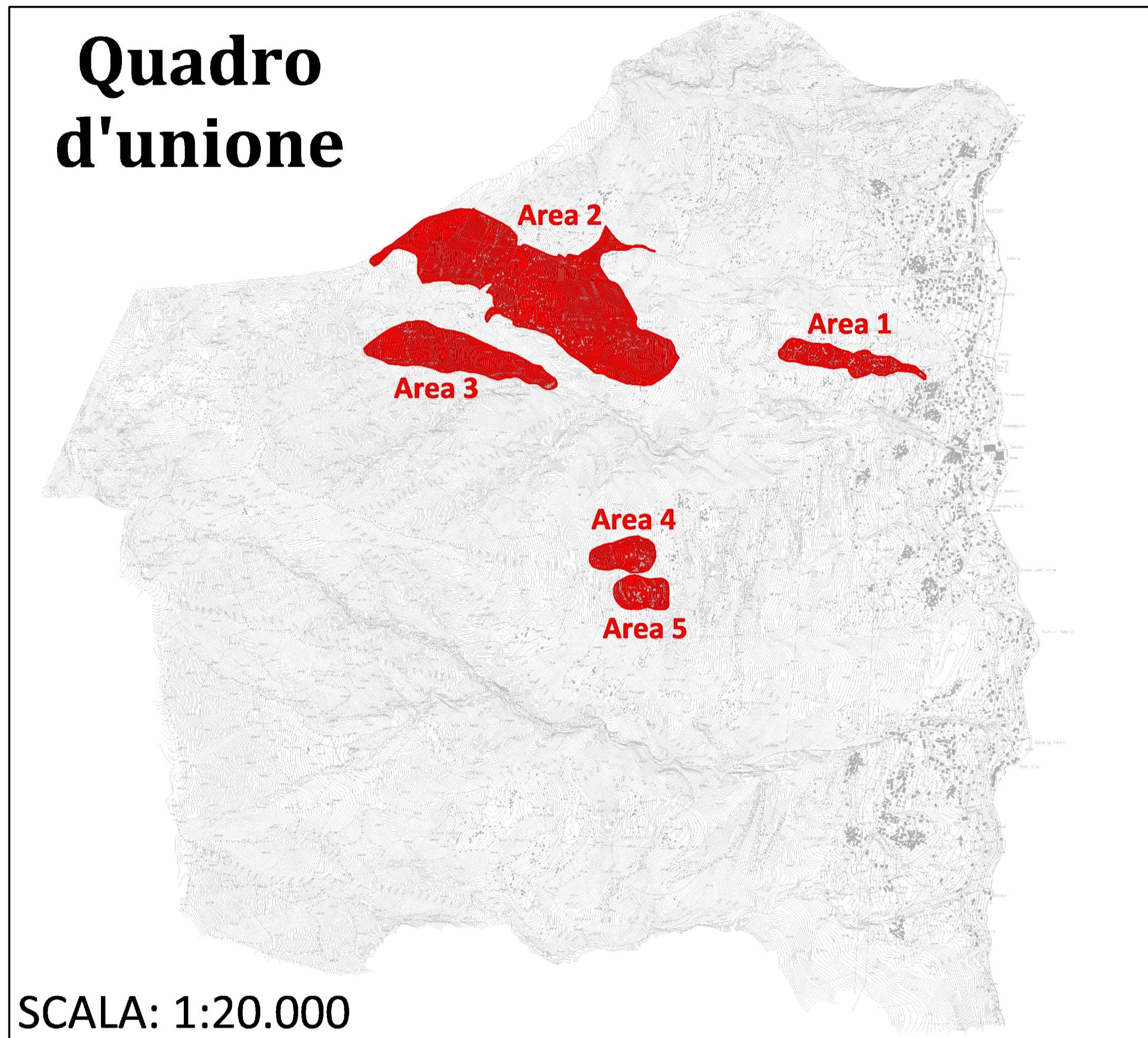


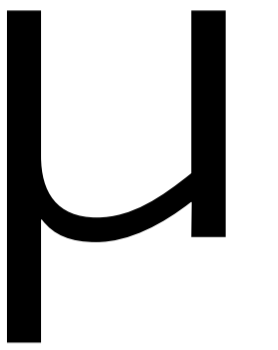
Quadro d'unione



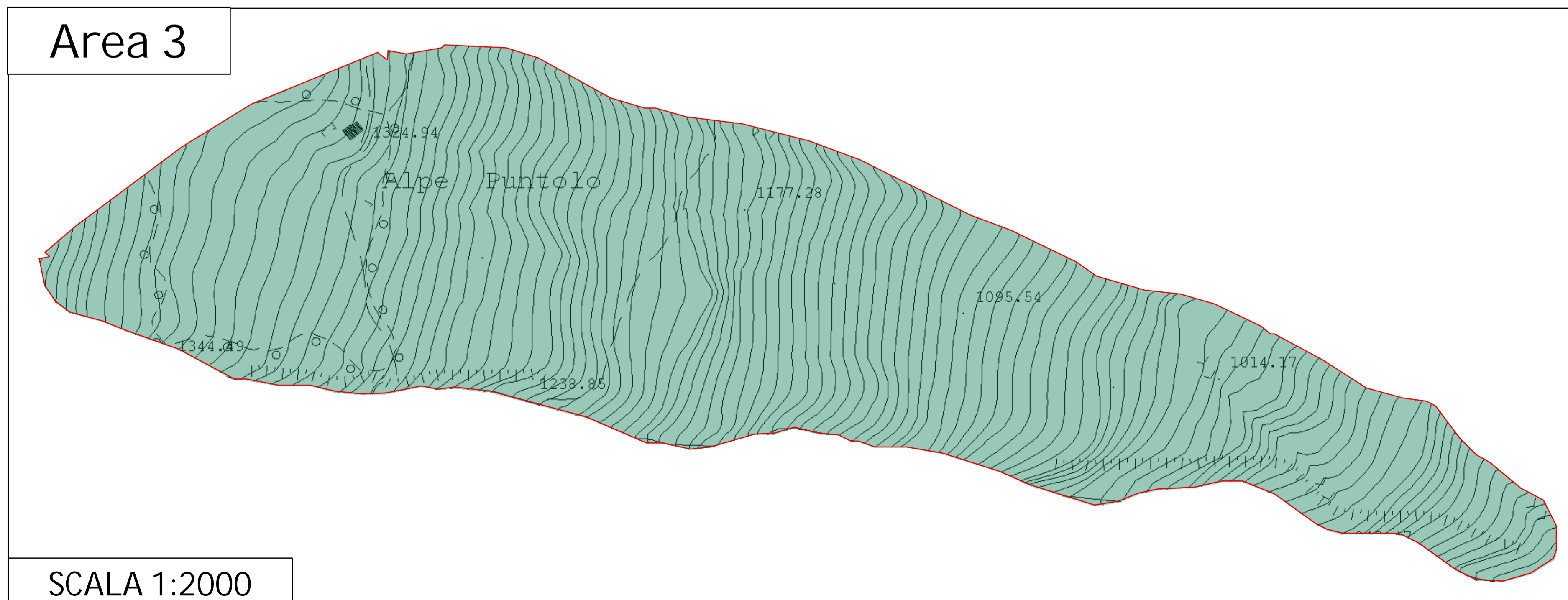
LEGENDA

DEPOSITI SUPERFICIALI

- Deposito eluviale
- Sabbie e ghiaie con matrice argillosa
- N_{sp}t medio /10m: 20
- Densità relativa: 80%
- Angolo di attrito medio: 28°
- Peso di volume saturo: 1.90 t/mc
- Classe A.S.T.M.: GW



Area 3



Regione Lombardia

PIANO DI GOVERNO DEL TERRITORIO
STUDIO DELLA COMPONENTE GEOLOGICA, IDROGEOLOGICA E SISMICA

**UNIONE DEI COMUNI
RIVIERA DEL BREGAGNO**
-PROVINCIA DI COMO-

**Analisi delle aree in dissesto
(Ambiti Fq del P.A.I.)**
CARTA LITOTECNICA

IL TECNICO INCARICATO:
Geo-Te-Am
Studio di Geologia Tecnica ed Ambientale
Dott. Geol. Depoli Claudio
Dott. Geol. Adamoli Cristian
Via Villatico 11 - 23823 Colico (Lc)
Tel. +39 0341 933011
www.studiogeoteam.com
tecnic@studiogeoteam.com

IL SINDACO:

IL SEGRETARIO:

DATA: Settembre 2010	SCALA: 1:20.000 1:2.000	ALL.: A	TAV.: A.1c
-------------------------	-------------------------------	------------	---------------